

Контакты

<http://medlab.at.ua>

тел.: +38(044) 451-63-92

«Kirchner & Wilhelm»

Компания «**Kirchner & Wilhelm**» (**KaWe**) ведущий производитель товаров медицинского назначения более 100 лет широко известна на мировом рынке, благодаря выпуску надежной и качественной продукции с современным дизайном и использованием новейших технологий. Все товары отвечают европейским стандартам качества.

«Kirchner & Wilhelm» (Asperg, Germany)



Продукция KaWe

- Ларингоскопы
 - Отоскопы
- Офтальмоскопы
- Дерматоскопы
- Диагностические наборы
 - Стетоскопы
- Неврологические молоточки
 - Тонометры
 - Камертоны
- Зеркала гинекологические
- Мелкий инструментарий
 - Аксессуары

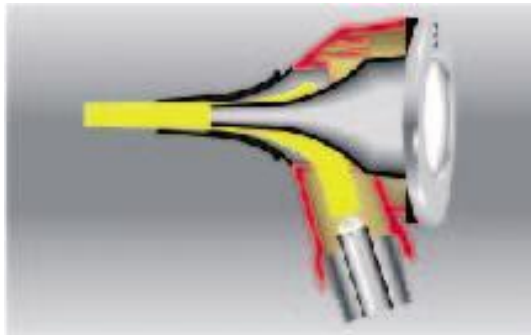
ОТОСКОПЫ

Отоскоп – прибор с помощью которого можно диагностировать, такие заболевания как наружный отит, инородные тела и поражения паразитами наружной части слухового прохода, а также разрывы и другие изменения барабанной перегородки. Поэтому отоскопы необходимы как врачу отоларингологу, так и педиатрам, семейным врачам и врачам скорой помощи.

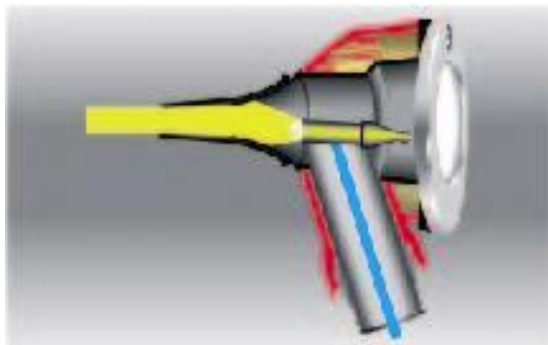
Отоскопы состоят из рукоятки, в которой помещается батарея или аккумулятор, головки с стандартной либо фиброоптической системой освещения, источника света и ушной воронки.

Классификаци ОТОСКОПОВ

Фиброоптические



Стандартный свет



PICCOLIGHT F.O.

COMBILIGHT F.O.C30

EUROLIGHT F.O.C30



PICCOLIGHT F.O. LED



PICCOLIGHT C.

COMBILIGHT C10

EUROLIGHT C30

EUROLIGHT C10

Обзор отоскопов табл. 1

		EUROLIGHT					COMBILIGHT					PICCOLIGHT		
		C10	C30	F.O.30	F.O.30V	F.O.30	C10	F.O.30	F.O.30	F.O.30	F.O.30	C	F.O.	F.O.LED
Напряжение питания	2,5 В	X	X	X			X	X				X	X	
	3,5 В				X	X			X	X	X			
Тип освещения	F.O.			X	X	X		X	X	X	X		X	
	C	X	X				X					X		
Головка	Металлическая	X	X	X	X	X								
	Пластиковая						X	X	X	X	X	X	X	X
Крепление головки и рукоятки	Замок "клик"		X	X	X	X		X	X	X	X			
	Винтовое	X					X							
	Резьбовое											X	X	X
Рукоятка	Металлическая	X	X	X	X	X	X	X	X	X	X			
	Пластиковая											X	X	X
Поворотная лупа, увеличение	3-х кратное	X	X	X		X	X	X	X	X	X	x	x	x
	2-х кратное				x									
Источник света	ксеноновая лампа			X		X		X	X	X	X		X	
	вакуумная лампа	x	X		X		X					X		
Прод-сть эксплуатации источника света	около 15 часов	x	X		x		X					X		
	около 20 часов			X		X		X	X	X	X		X	

Обзор отоскопов табл. 2

		EUROLIGHT					COMBILIGHT					PICCOLIGHT		
		C10	C30	F.O.30	F.O.30V	F.O.30	C10	F.O.30	F.O.30	F.O.30	F.O.30	C	F.O.	F.O.LED
Интенсивность света	до 3000 люкс													X
	до 7000 люкс	X	X		X		X					X		
	до 13000 люкс			X				X						
	более 15000 люкс					X			X	X	X		X	
Плавная регулируемая яркость света		X	X	X	X	X	X	X	X	X	X			
Встроенный аккумулятор						X				X	X			
Возможные источники питания	Батарейка	X	X	X	X		X	X	X			X	X	X
	Аккумулятор	X	X	X	X		X	X	X					
Комплектация при поставке	10 одноразовых ушных воронок	X	X	X		X		X	X	X	X	X	X	X
	3 многоразовых ушных воронок				X		X							
	аккумулятор 3,5В					X			X	X	X			
	сумка на молнии	X	X	X	X	X	X	X	X	X	X			
	сумка из ткани											X	X	X
Цвета на выбор красный/черный/синий/зеленый												X	X	X

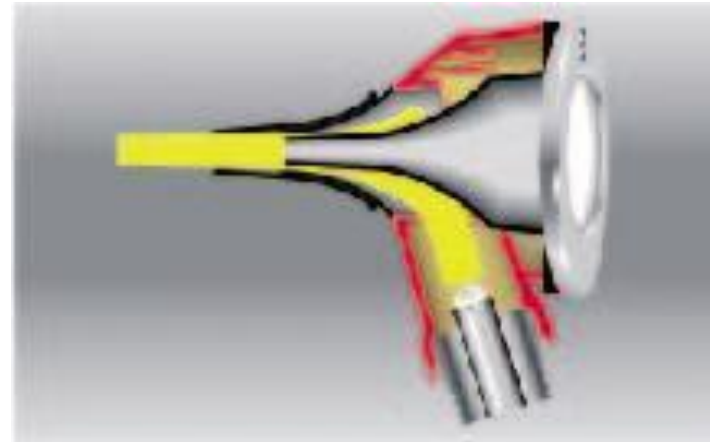
Отоскопы фиброоптические

Трех кратное увеличение.

Ксеноновый источник света

Ксеноновая лампа с напряжением
3,5V – интенсивность света свыше
11 000 Lux

Ксеноновая лампа с напряжением
3,5V – интенсивность света свыше
8 000 Lux



PICCOLIGHT F.O.

COMBILIGHT F.O.C30

EUROLIGHT F.O.C30

PICCOLIGHT F.O. LED

EUROLIGHT Серия

- Высококачественный металлический корпус делает отоскопы EUROLIGHT прочными и надежными
- Выпускаются как с вакуумной так и с ксеноновой лампочкой напряжения 2,5 и 3,5 вольта.
- Снабжены реостатом для плавной регулировки силы света
- Выпускаются в варианте с винтовым креплением головки и с автоматическим замком «клик»

EUROLIGHT F.O.C30

код **24750**



«CLIC» автоматически
защелкивающаяся
система

Фиброоптическая система
освещения

Ксеноновая лампочка 2, 5 V

Интенсивность света
регулируется реостатом

В комплект входит сумка и 20 ушных воронок
10X2,5 мм и 10X4 мм диаметром

Используются батарейки 1,5 V Тип С 2 шт.
(В комплект поставки не входит)



EUROLIGHT F.O.C30

код **26520**

Заряжается от сети 240V

Ксеноновая лампа 3,5V
сила света более 11000 люкс

Замок «клик»

Плавная регулировка силы света

В комплект входит сумка и 20 ушных воронок

10 X 2,5 мм

10 X 4 мм



EUROLIGHT C10

код **24810**



Система винтового крепления головки отоскопа

Вакуумная лампа

Реостат для регулировки света

Трехкратное увеличение

В комплект входит сумка и 20 ушных воронок

10X2,5 мм

10X4,0 мм

Используются батарейки 1,5 V Тип С (В комплект поставки не входит)

Может быть использован с аккумулятором и зарядным устройством (приобретается отдельно)



EUROLIGHT C30

код **24830**



Автоматическая система крепления головки отоскопа «клик»

Вакуумная лампа

Реостат для регулировки света

Трехкратное увеличение

В комплект входит сумка и 20 ушных воронок

10X2,5 мм

10X4,0 мм

Используются батарейки 1,5 V Тип С
(В комплект поставки не входит)

Может быть использован с аккумулятором и зарядным устройством (приобретается отдельно)



EUROLIGHT VET C30

КОД **24855** Отоскоп для ветеринари

Двукратное увеличение

В комплект входит сумка и 3 ушных воронки, удлиненные для ветеринарии 4/5/7 мм диаметром

Используются батарейки 1,5 V Тип C (В комплект поставки не входит)



COMBILIGT Серия

- Используется высококачественная металлическая рукоятка и пластиковая головка, которая создает оптимальное освещение слухового аппарата.
- Выпускаются как с вакуумной так и с ксеноновой лампочкой напряжения 2,5 и 3,5 вольта.
- Снабжены реостатом для плавной регулировки силы света
- Выпускаются в варианте с винтовым креплением головки и с автоматическим замком «клик»

COMBILIGT F.O.C30

Kod 26500

«CLIC» автоматически защелкивающаяся система

Фиброоптическая система освещения

Ксеноновая лампа 2,5 V

Интенсивность света регулируется реостатом

В комплект входит сумка и 20 ушных воронок

10X2,5 мм

10X4,0 мм

В сумке на молнии

Используются батарейки 1,5 V (В комплект поставки не входит)

Может быть использован с аккумулятором и зарядным устройством (приобретается отдельно)



COMBILIGT F.O.C30

Код 26550

«CLIC» автоматически защелкивающаяся система

Фиброоптическая система освещения

Ксеноновая лампа 3,5 V

Сила света более 11000 люкс.

Интенсивность света регулируется реостатом

В комплект входит сумка и 20 ушных воронок

10X2,5 мм

10X4,0 мм

В сумке на молнии

В комплектацию входит аккумулятор 3,5V



COMBILIGT C10

Kod 26480

Вакуумная лампа 2,5V

Винтовой механизм крепления головки

Трехкратное увеличение

В комплект входит сумка и 3 ушных воронок
2,5/3,5/4 мм диаметром

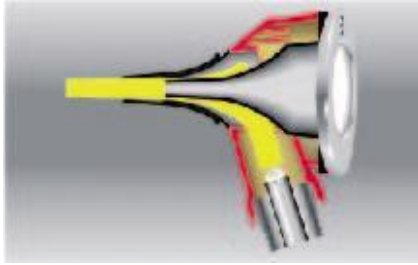
Используются батарейки 1,5 V Тип C
(В комплект поставки не входит) Может
быть использован с аккумулятором и
зарядным устройством (приобретается
отдельно)



PICCOLIGHT Серия

- Компактный, легкий пластиковый корпус удобен для ношения в кармане, либо при использовании на вызове.
- Выпускаются как с вакуумной так и с ксеноновой лампочкой напряжения 2,5 вольта
- Имеют четыре цветовых решений, что особенно ценно в работе с маленькими, впечатлительными пациентами

PICCOLIGHT F.O.



Фиброоптическая система освещения

Ксеноновая лампа 2,5 V

В комплект входит сумка и 20 ушных воронок

10X2,5 мм

10X4,0 мм

В тканевой сумке в цвет отоскопа

Используются батарейки 1,5 V тип AA

(В комплект поставки не входит)



Kod 24860



Kod 24870



Kod 24880



Kod 24890

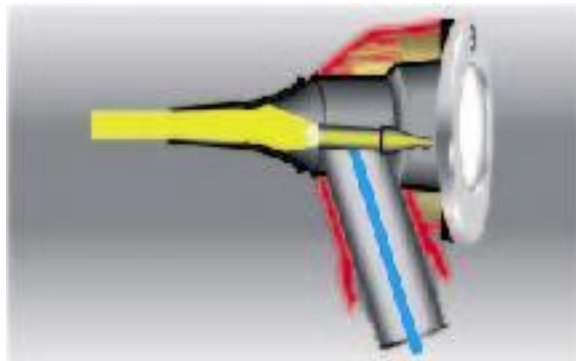
PICCOLIGHT F.O. LED



Фиброоптическая система освещения
Нет необходимости в лампе. Срок службы
LED-контейнера примерно 50 000 часов.
В комплект входит сумка и 20 ушных воронок
10X2,5 мм
10X4,0 мм
В тканевой сумке в цвет отоскопа
Используются 1 батарейка 1,5 V тип AA
(В комплект поставки не входит)

- 25100** – красный
- 25110** – черный
- 25120** – синий
- 25130** – зеленый

PICCOLIGHT C.



Стандартный свет, вакуумная
лампа 2,5V
Облегченный пластиковый корпус



Код 26000



Код 26010



Код 26030

В комплект входит 10 ушных воронок 2,5 и 4
мм диаметр
Сумочка
Используются батарейки 1,5V тип (AA) ()
В комплект поставки не входит)



Код 26020

Аксессуары для отоскопа



24845 Зеркало для осмотра полости носа с раздвижными створками



26290 Переходник к отоскопам PICCOLIGHT и COMBILIGHT для присоединения груши для пневмотестирования



24840 Груши для пневмотестирования

[Возврат к началу просмотра](#)

Офтальмоскопы

Виды офтальмоскопов



EUROLIGHT E10



EUROLIGHT E30



PICCOLIGHT E50



EUROLIGHT E36



PICCOLIGHT E56



EU/ USA



Назначение:

Офтальмоскоп предназначен для оптического исследования глазного дна (лат. Fundus) при помощи непосредственной офтальмоскопии. Основываясь на характерных изменениях глазного дна можно диагностировать многочисленные заболевания. Принцип действия офтальмоскопа таков, что он позволяет обходиться и без медикаментов, расширяющих зрачки. Разумеется в этом случае ограничено поле зрения пациента.

Возможные результаты исследования



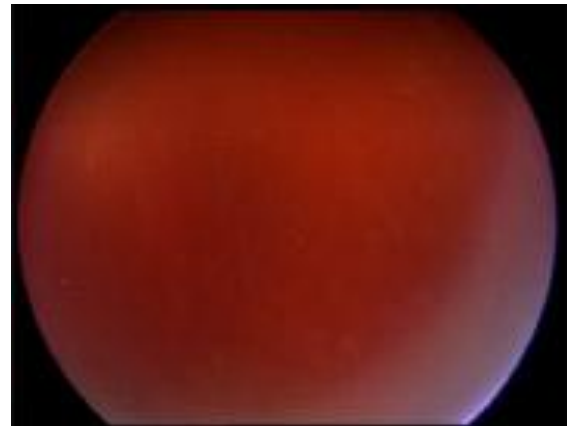
нормальное глазное дно



не большое кровоизлияние

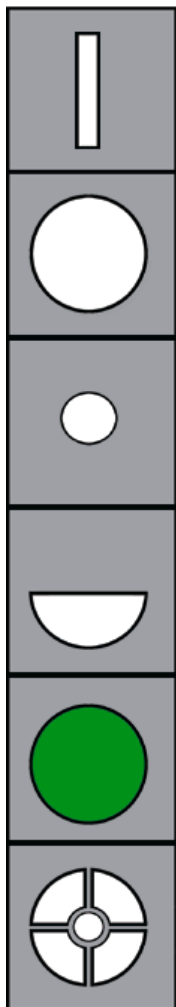


массивное кровоизлияние



кровоизлияние стекловидного тела

Апертуры EU - версия



Щель – для определения повреждений различного уровня, особенно опухолей и отеков

Большой круг – для общего исследования глазного дна

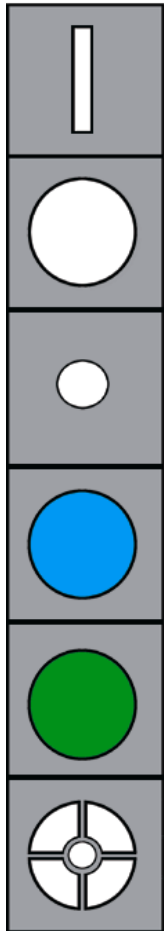
Малый круг - для сокращения рефлекса при условии маленького зрачка

Полукруг – для сокращения рефлекса при условии маленького зрачка

Большой круг – бесцветный (зеленый) для выявления мельчайших изменений сосудов, фильтр задерживающий красные лучи на исследуемом участке

Точка фиксации – для установления центральных и эксцентрических фиксаций

Апертуры US-версия



Щель – для определения повреждений различного уровня, особенно опухолей и отеков

Большой круг – для общего исследования глазного дна

Малый круг - для сокращения рефлекса при условии маленького зрачка

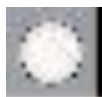
Большой круг кобальтовый – Ангиография служит для исследования и соответственно для контроля глазных заболеваний, как например нарушение кровоснабжения, опухоли или изменения сосудистой оболочки глаза, аномалий сосудов.

Большой круг – бесцветный (зеленый) для выявления мельчайших изменений сосудов, фильтр задерживающий красные лучи на исследуемом участке

Точка фиксации – для установления центральных и эксцентрических фиксаций

EUROLIGHT E10

код *27000*



1 апертура

Винтовой замок

вакуумная лампа 2,5V

металлическая ручка с возможностью

использовать батарейки (тип С) либо

аккумулятор и зарядное устройство MedCharge

(в объем поставки не входит)

реостат для плавной регулировки яркости света

колесо плавно корректирующее диапазон линз

от +20 до -20 диоптрий

в сумке на молнии



EUROLIGHT E30

код *27030*



1 апертура

Замок «Клик»

вакуумная лампа 2,5V

металлическая ручка с возможностью

использовать батарейки (тип С) либо

аккумулятор и зарядное устройство MedCharge

(в объем поставки не входит)

реостат для плавной регулировки яркости света

колесо плавно корректирующее диапазон линз

от +20 до -20 диоптрий

в сумке на молнии



EUROLIGHT E36

код 27070



6 апертур

Замок «Клик»

вакуумная лампа 2,5V

металлическая ручка с возможностью

использовать батарейки (тип С) либо

аккумулятор и зарядное устройство MedCharge
(в объем поставки не входит)

реостат для плавной регулировки яркости света



колесо плавно корректирующее диапазон линз

от +20 до -20 диоптрий

в сумке на молнии

код 27080



PICCOLIGHT E50



1 апертура

Легкий, прочный пластиковый корпус
вакуумная лампа 2,5V

пластиковая ручка с возможностью
использовать батарейки (тип AA)
(в объем поставки не входит)

колесо плавно корректирующее диапазон линз
от +20 до -20 диоптрий

в сумке в цвет офтальмоскопа

27580 – красный

27582 – черный

27584 – синий

27586 –зеленый

PICCOLIGHT E56



6 апертура

Легкий, прочный пластиковый корпус вакуумная лампа 2,5V

пластиковая ручка с возможностью использовать батарейки (тип АА) (в объем поставки не входит)

колесо плавно корректирующее диапазон линз от +20 до -20 диоптрий

в сумке в цвет офтальмоскопа

EU -версия

27600 – красный

27602 – черный

27604 – синий

27606 –зеленый

US-версия

27620 – красный

27622 – черный

27624 – синий

27626 –зеленый



[Возврат к началу просмотра](#)

Дерматоскопы

Назначение

Дерматоскоп фирмы KaWe предназначен для исследования поражений и пигментированных изменений кожи, в частности для распознавания злокачественных меланом на ранних стадиях посредством микроскопии впадающем свете (эпилюминесцирующая микроскопия). Смачиванием специальным гелем для дерматоскопа (дерма-гель KaWe) предотвращается отражение от поверхности кожи и помехи рельефа кожи становятся невидимыми, так что распознается только чистая дисхромия кожи.

Прибор используется только в целях обследования кожи.

Технические характеристики

Лупа с 10-кратным увеличением

Область фокусировки/ коррекция резкости примерно
–6 до +3,5 диоптр.

Контактное стекло с маркировкой шкалы (0-10 мм)

Галогеновая лампочка накаливания 2,5 В

Поле обследования диаметром 25 мм

Регулируемая яркость

Белое зеркальное кольцо для равномерного освещения

26830 EUROLIGHT D30



Галогеновая лампа 3,5V

10 кратное увеличение

установка фокуса -6 до 3,5 дпт

большое контактное стекло(диаметр 25 мм) со шкалой для раннего определения пигментационных изменений кожи

равномерное оптимальное освещение

Реостат для плавной регулировки яркости

В комплектацию входит аккумулятор, зарядка от сети.

Автоматический замок «клик»

В комплекте с флаконом дермогеля

26810 PICCOLIGHT D

Галогеновая лампа 2,5V

10 кратное увеличение

установка фокуса -6 до 3,5 дпт

большое контактное стекло(диаметр 25 мм) со шкалой для раннего определения пигментационных изменений кожи

равномерное оптимальное освещение

В комплектацию входит аккумулятор, зарядка от сети.

Автоматический замок «клик»

В комплекте с флаконом дермогеля

Пластиковая рукоятка,
под батарейки тип (AA) 2 шт



26790 EUROLIGHT D30

Галогеновая лампа 3,5V

10 кратное увеличение

установка фокуса -6 до 3,5 дпт

большое контактное стекло(диаметр 25 мм) со шкалой для раннего определения пигментационных изменений кожи

равномерное оптимальное освещение

Реостат для плавной регулировки яркости

Металлическая рукоятка. Могут использоваться батарейки тип (С) 2 шт, либо аккумулятор с зарядным устройством MedCharge (В комплектацию не входит)

Автоматический замок «клик»

В комплекте с флаконом дермогеля



[Возврат к началу просмотра](#)

Наборы диагностические

Представляют собой приборы сочетающие в себе отоскоп, офтальмоскоп а так же могут включать дополнительные приспособления, позволяющие осматривать полости носа и гортани.

Basic Set

код 27105

В набор входит:

Офтальмоскоп: +/- 20 диоптрий

С одной диафрагмой

Отоскоп: Стандартный свет

3-х кратное увеличение

Три ушные воронки 2,5/3,5/4,5 мм

Носовое зеркало

Световод

Два ларингеальных зеркала, размер 3,4

Держатель для шпателя

Пластиковый бокс.



EUROLIGHT C10 Diagnostic Set 1

Kod 24811



В набор входит:

отоскоп **EUROLIGHT C10**, световод,
носовое зеркало, шпатель
металлический, шпательедержатель,
ларингеальные зеркала 2 шт., ушные
воронки 3 шт (2,5/3,5/4,5 мм), сумка.

EUROLIGHT C10 Otoscope-and Ophthalmoscope Set (1 diaphragm)

код 27100

В набор входит:

Офтальмоскоп E 10: +/- 20 диоптрий

С одной диафрагмой

Отоскоп: Стандартный свет

3-х кратное увеличение

ушные воронки 10 шт. 2,5 мм и 4 мм

Сумка.



COMBILIGHT F.O. 30 Otoscope - and Ophthalmoscope Set (1 diaphragm)

код 27130

В набор входит:

Офтальмоскоп E30: +/- 20 диоптрий

С одной диафрагмой

Отоскоп: Фиброоптический свет

3-х кратное увеличение

ушные воронки 10 шт. 2,5 мм и 4 мм

Сумка.



PICCOLIGHT C Otoscope - and Ophthalmoscope Set (1 diaphragm)

В набор входит:

Офтальмоскоп E 10: +/- 20 диоптрий

С одной диафрагмой

Отоскоп: Стандартный свет

3-х кратное увеличение

ушные воронки 10 шт. 2,5 мм и 4 мм

Сумка.



27891



27887



27889



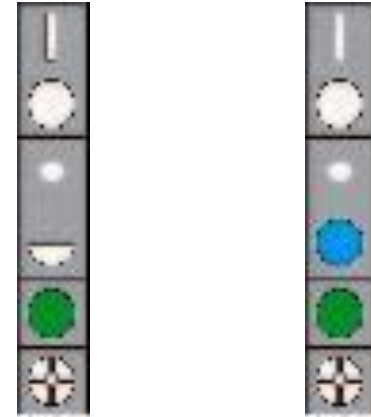
Kod 27885

PICCOLIGHT E56 Otoscope - and Ophthalmoscope Set

В набор входит:

Офтальмоскоп с шестью
диафрагмами

Отоскоп стандартного
освещения



PICCOLIGHT E56 Otoscope - and Ophthalmoscope Set

EU – версия



27950 красный

27952 черный

27954 синий

27956 зеленый

USA – версия



27960 красный

27962 черный

27964 синий

27966 зеленый

PICCOLIGHT Otoscope - and Ophthalmoscope Set

(6 диафрагм, 2 рукоятки)

EU – версия



28050 красный

28052 черный

28054 синий

28056 зеленый

EU – версия



28060 красный

28062 черный

28064 синий

28066 зеленый



Отоскоп: Стандартный свет, 3-х кратное увеличение

В набор входит 10 ушных воронок 2,5 и 4,0 мм

PICCOLIGHT C Otoscope - and Ophthalmoscope Set (1 diaphragm)

В набор входит:

Офтальмоскоп E 10: +/- 20 диоптрий

С одной диафрагмой

Отоскоп: Фиброоптический свет

3-х кратное увеличение

ушные воронки 10 шт. 2,5 мм и 4 мм

Сумка.



27821



27817



27819



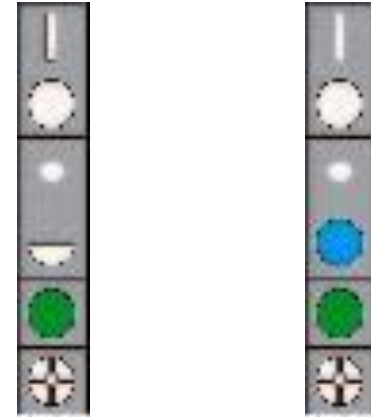
Kod 27815

PICCOLIGHT F.O. E56 Otoscope - and Ophthalmoscope Set

В набор входит:

Офтальмоскоп с шестью
диафрагмами

Отоскоп с
фиброоприческим
освещением (галагеновый
свет)



PICCOLIGHT F.O. E56 Otoscope - and Ophthalmoscope Set

EU – версия



27920 красный

27922 черный

27924 синий

27926 зеленый

USA – версия



27930 красный

27932 черный

27934 синий

27936 зеленый

PICCOLIGHT F.O. Otoscope - and Ophthalmoscope Set

(6 диафрагм, 2 рукоятки)

EU – версия



28020 красный

28022 черный

28024 синий

28026 зеленый



EU – версия

28030 красный

28032 черный

28034 синий

28036 зеленый



Отоскоп: Фиброоптический свет, 3-х кратное
увеличение

В набор входит 10 ушных воронок 2,5 и 4,0 мм

[Возврат к началу
просмотра](#)

Ларингоскопы

Виды ларингоскопов.

Фиброоптические

Стандартный свет



Ларингоскопы со стандартным светом



Polio

McIntosh



Foregger



Miller



FLAPLIGHT



Рукоятка ларингоскопа со стандартным светом



28500

Малая 2,5 V

Диаметр 19 мм

Батарей 1,5V,
тип AA



28501

Средняя 2,5 V

Диаметр 28 мм

Батарей 1,5V,
тип C



28502

Большая 2,5 V

Диаметр 32 мм

Батарей 1,5V,
тип C



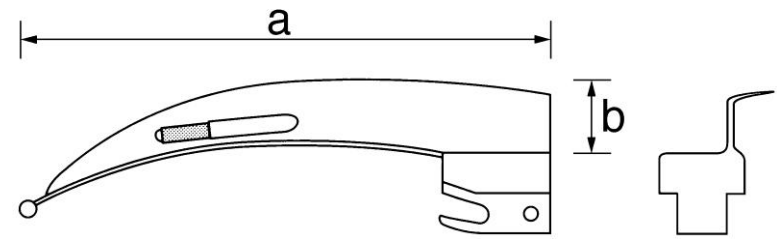
28503

Укороченная 2,5 V

Диаметр 32 мм

Батарей 1,5V, тип AA

Клинок McIntosh (стандартный свет)



28510

№0 a=80мм, b=13мм



28511

№1 a=92мм, b=18мм



28512

№2 a=112мм, b=20мм



28513

№3 a=133мм, b=21мм



28514

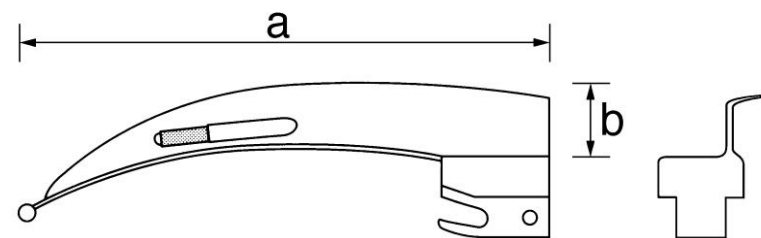
№4 a=153мм, b=21мм



28515

№5 a=176мм, b=23мм

Клинок эконоМ Mcintosh (стандартный свет)



28570

№0 a=80мм, b=13мм



28571

№1 a=92мм, b=18мм



28574

№4 a=153мм, b=21мм



28572

№2 a=112мм, b=20мм



28575

№5 a=176мм, b=23мм



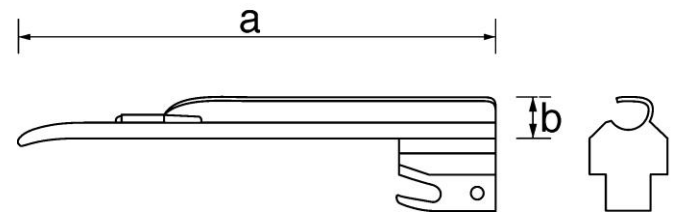
28573

№2 a=133мм, b=21мм



Замок изготовлен из пластика, что
значительно удешевило изделие.

Клинок Miller (стандартный свет)



28519

№00 $a=65\text{мм}$, $b=10\text{мм}$

28520

№0 $a=79\text{мм}$, $b=10\text{мм}$

28521

№1 $a=103\text{мм}$, $b=10\text{мм}$

28522

№2 $a=157\text{мм}$, $b=12\text{мм}$

28523

№3 $a=196\text{мм}$, $b=12\text{мм}$

28524

№4 $a=205\text{мм}$, $b=16\text{мм}$



Клинок эконоМ Miller (стандартный свет)

Замок изготовлен из пластика, что значительно удешевило изделие.

28579

№00 $a=65\text{мм}$, $b=10\text{мм}$

28580

№0 $a=79\text{мм}$, $b=10\text{мм}$

28581

№1 $a=103\text{мм}$, $b=10\text{мм}$

28582

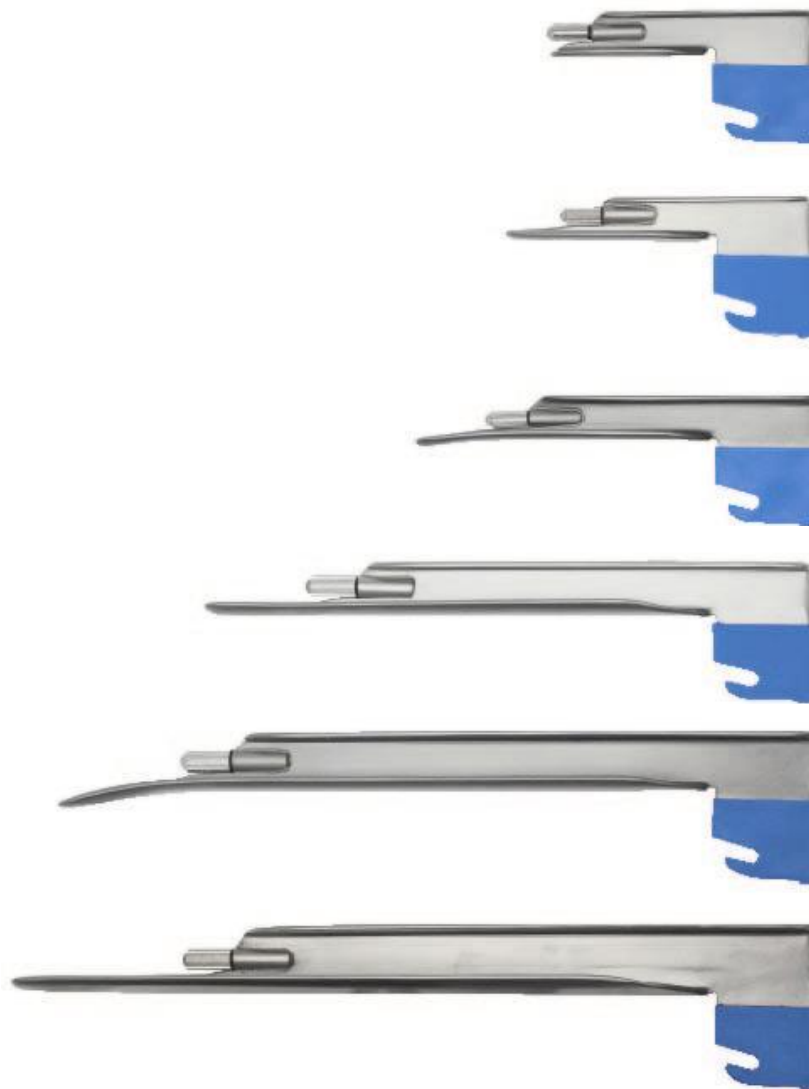
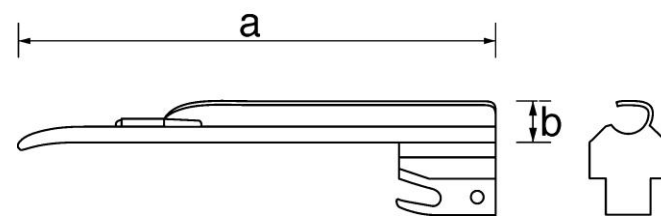
№2 $a=157\text{мм}$, $b=12\text{мм}$

28583

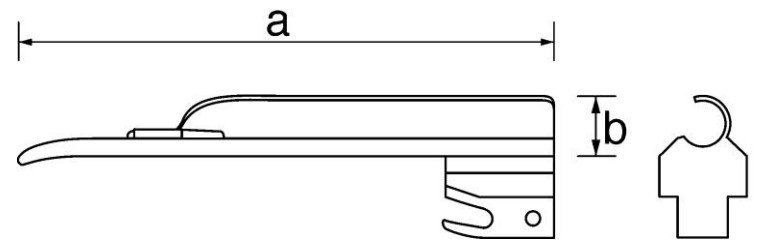
№3 $a=196\text{мм}$, $b=12\text{мм}$

28584

№4 $a=205\text{мм}$, $b=16\text{мм}$



Клинок Foregger (стандартный свет)



28530

№0 a=77мм, b=10мм

28531

№1 a=92мм, b=12мм

28532

№2 a=112мм, b=14мм

28533

№3 a=132мм, b=16мм

28534

№4 a=157мм, b=18мм



Клинок FLARLIGHT C (стандартный свет)

28543

№ 3 а=130мм, в=22мм

28544

№ 4 а=150мм, в=25мм



Подвижный наконечник клинка облегчает подъем надгортаника и обеспечивает хорошую видимость во время процесса интубации в случае осложненного анатомического состояния. Улучшенная видимость и уменьшенное плечо рычага устраняет риск повреждения гортани и зубов.

Клинок Polio C (стандартный свет)

28553

№ 3 а=130мм, в=22мм

28554

№ 4 а=160мм, в=20мм

Удобное использование во
время интубации тучных
пациентов



Ларингоскопы фиброоптические



McIntosh

MEGALIGHT



Miller



Foregger



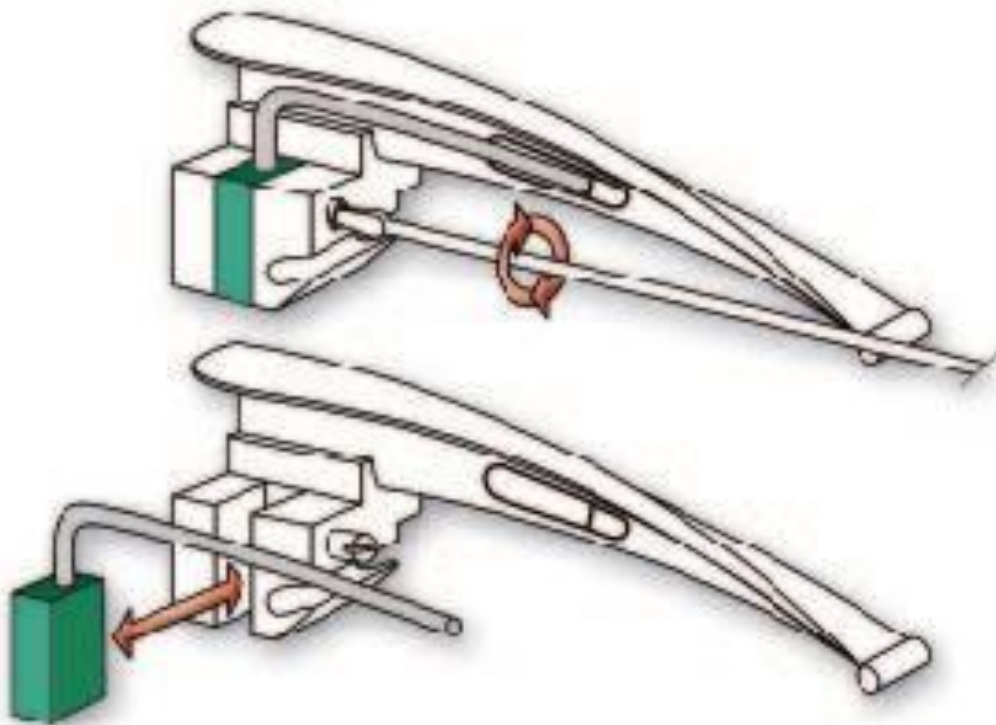
FLAPLIGHT

Polio



Ларингоскопы фиброоптические со сменным световодом

Схема замены световода



Рукоятка ларингоскопа со фиброоптическим светом



28600

Малая 2,5 V
Диаметр 19 мм
Батареи 1,5V,
тип AA



28601

Средняя 2,5 V
Диаметр 28мм
Батареи 1,5V,
тип С



28602

Большая 2,5 V
Диаметр 32 мм
Батареи 1,5V,
тип С



28607

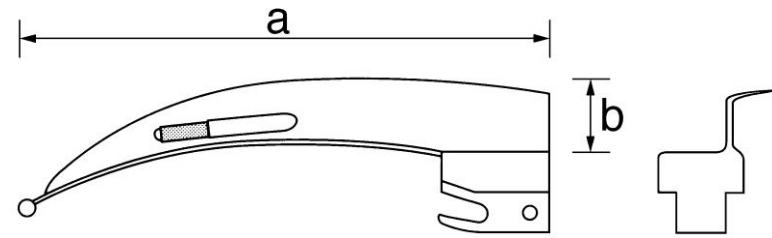
Рукоять с
аккумулятором
Диаметр 28мм
3,5V/ 240 V



28603

Укороченная 2,5 V
Диаметр 32 мм
Батареи 1,5V, тип AA

Клинок McIntosh (фиброоптический свет) сменный световод



28610

№0 a=79мм, b=13мм



28611

№1 a=92мм, b=18мм



28612

№2 a=112мм, b=19мм



28613

№3 a=133мм, b=22мм



28614

№4 a=153мм, b=21мм



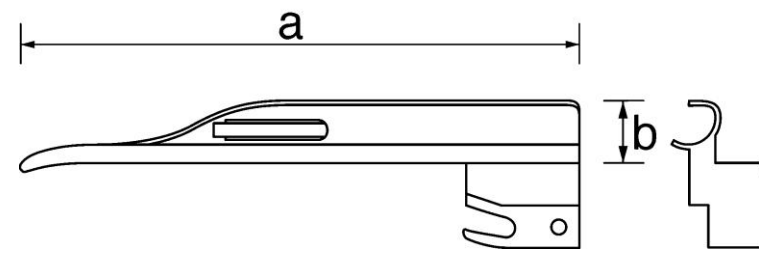
28615

№5 a=176мм, b=23мм



Диаметр световода 4 мм.

Клинок Miller (фиброоптический свет) сменный световод



28619

№00 a=65мм, b=13мм

28620

№0 a=79мм, b=13мм

28621

№1 a=103мм, b=15мм

28622

№2 a=156мм, b=15мм

28623

№3 a=196мм, b=22мм

28624

№00 a=204мм, b=20мм



Клинок Foregger (фиброоптический свет) сменный световод

28630

№0 a=77мм, b=13мм

28631

№0 a=94мм, b=16мм

28632

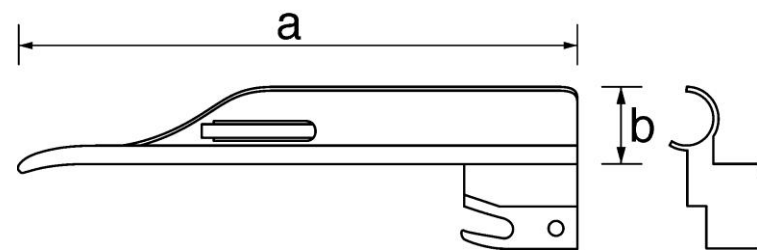
№0 a=113мм, b=17мм

28633

№0 a=134мм, b=22мм

28634

№0 a=158мм, b=22мм



Клинок MEGALIGHT McIntosh (фиброоптический свет) с интегрированной фиброоптикой

28710

№0 a=83мм, b=14мм



28711

№1 a=93мм, b=15мм



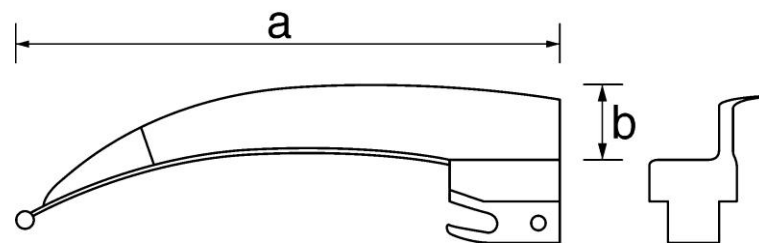
28712

№2 a=119мм, b=20мм



28713

№3 a=133мм, b=20мм



28714

№4 a=155мм, b=20мм

Клинок FLARLIGHT F.O. (фиброоптический свет) сменный световод

28743

№3 a=130мм, b=22мм



28744

№4 a=150мм, b=25мм



Клинок Polio F.O. (фиброоптический свет) сменный световод

28753

№3 a=130мм, b=20мм



28754

№3 a=160мм, b=20мм



Клинки пластиковые одноразового использования, не стерильные McIntosh

Для Ф.О. рукоятки

28782

№2 а=112мм, b=19мм



28783

№3 а=133мм, b=22мм



28784

№4 а=153мм, b=21мм



В упаковке 20 штук.

Клинки пластиковые одноразового использования, не стерильные Miller

Для Ф.О. рукоятки

В упаковке 20 штук.

28790

№0 a=79мм, b=13мм



28791

№1 a=103мм, b=15мм



28792

№2 a=156мм, b=15мм



28793

№3 a=196мм, b=22мм



Клинки пластиковые одноразового использования, стерильные McIntosh

Для Ф.О. рукоятки

28762

№2 a=112мм, b=19мм



28763

№3 a=133мм, b=22мм



28764

№4 a=153мм, b=21мм



В упаковке 10 штук.

Клинки пластиковые одноразового использования, стерильные

Miller

В упаковке 10 штук.

Для Ф.О. рукоятки

28770

№0 a=79мм, b=13мм

28771

№1 a=103мм, b=15мм

28772

№2 a=156мм, b=15мм

28773

№3 a=196мм, b=22мм



[Возврат к началу просмотра](#)

Тонометры

Виды тонометров

Механические



Электронные



MASTERMED A1

Устройство для измерения давления крови. Код 70100

- система одной трубки
- диаметр шкалы 58 мм.
- точность измерения давления соответствует EN 1060
- безопасный пластиковый корпус
- шкала от 0 до 300 мм рт. ст.
- манжета из нейлона 50,8X14 см.
- сумка с замком.



MASTERMED A2

Устройство для измерения давления крови.

Код 70110

- система двух трубок
- диаметр шкалы 58 мм.
- точность измерения давления соответствует EN 1060
- безопасный пластиковый корпус
- шкала от 0 до 300 мм рт. ст.
- манжета из нейлона 50,8X14 см.
- сумка с замком.



MASTERMED A5

Устройство для измерения
давления крови.

Код 70280

- шкала от 0 до 30 мм. рт. ст.
- прочный металлический корпус
- манжета из нейлона 50,8X14 см.



MASTERMED T5

Устройство для измерения давления крови *Код 70300*

- настольно/настенный тип тонометра
- система двух трубок
- 170 мм диаметр шкалы
- шкала от 0 до 300 мм рт. ст.
- манжета из нейлона 50,8X14 см.
- пластиковая подставка для манжеты



MASTERMED H5

Электронное устройство для измерения давления крови.

Код 68800

С большим цифровым дисплеем

С указанием систолического/диастолического давления, пульса и времени

Автоматическое включение/выключение

Осциллометрический способ с Фази Лоджик техникой измерения (точность измерения отвечает стандартам EN1060)

Память на 58 измерений

Накачивание манжеты 0-300 мм.рт. ст.

В комплекте с двумя батарейками тип ААА и эргономичным футляром



MASTERMED V3 Электронное устройство

для измерения давления крови.

Код 68850

С большим цифровым дисплеем

С указанием
систолического/диастолического давления,
пульса и времени

Автоматическое накачивание и спуск
воздуха

Осциллометрический способ с Фазы Лоджик
техникой измерения (точность
измерения отвечает стандартам EN1060

Память на 8 измерений

Накачивание манжеты 0-300 мм.рт. ст.

В комплекте с четырьмя батарейками тип
AA



[Возврат к началу просмотра](#)

Стетоскопы

Широкий ассортимент стетоскопов:

для кардиологов и пульмонологов

для анестезиологов

для врачей скорой помощи

для врачей общей практики

для медсестер

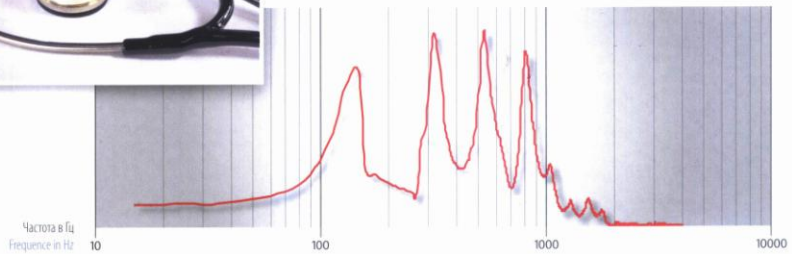
для студентов-медиков

Аускультация

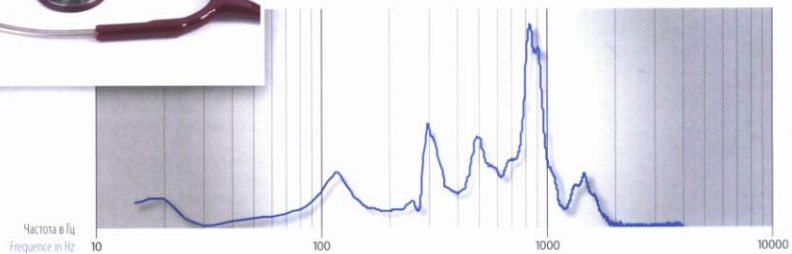
- Решающим фактором, определяющим пользу стетоскопа, является, следовательно, диапазон частот и возможность усиления. В области высоких частот рекомендуется аускультация мембранной частью стетоскопа, в области низких частот – использование стороны воронки.
- На рисунках показаны результаты частотного анализа звуковой картины стетоскопов Planet, Prestige и Rapport. Измерения проводились в диапазоне частот 15-3000 Гц. Область частот здорового сердца составляет 50-200 Гц. Патологические шумы сердца находятся в области высоких частот свыше 450-1000 Гц.



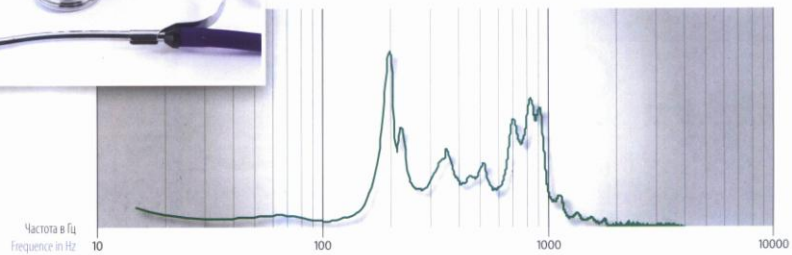
Частотная характеристика
Frequency response **PLANET**



Частотная характеристика
Frequency response **PRESTIGE**



Частотная характеристика
Frequency response **RAPPORT**



Стетоскоп Plano

Цветной стетоскоп, диаметр мембраны
43,8 мм, длина трубок 55см

43620 красный

43625 черный

43621 синий

43627 серый

43622 желтый

43624 серый

43626 белый

43628 неон красный

43629 фиолетовый

43630 многоцветный
(красный/синий/белый)

43631 многоцветный
(фиолетовый/желтый/
черный)

43632 бирюзовый

43633 розовый



Стетоскоп Duo

Цветной двух сторонний стетоскоп
диаметр мембраны 43,8 мм, длина
трубок 55см

43640 красный

43645 черный

43641 синий

43647 зеленый

43642 желтый

43644 серый

43646 белый

43648 неон красный

43639 фиолетовый

43637 многоцветн
(красный/синий/б

43638 многоцветн
(фиолетовый/желт
черный)

43635 бирюзовый

43636 розовый



ДВУХГОЛОВОЧНЫЙ СТЕТОСКОП

Алюминиевый, длина трубок 58 см,
мембрана 43,8 мм.

43250 красный

43255 черный

43251 синий



Дуоскоп

Алюминиевый стетоскоп,
подвижные оливы, длина трубок
55 см.

Диаметр мембраны 43 мм.

43654 твердые оливы

43652 мягкие оливы



Беби – колор

Неонотальный
стетофонедоскоп с мембраной
для межреберного
прослушивания, мягкой
стетоскопической воронкой
малого диаметра.

Длина трубок 55 см.

Диаметр мембраны 43,8 мм

43610 красный

43611 синий



Раппорт

Универсальный стетофонедоскоп
со сменными мембранами

Диаметр мембран 27/40 мм.

Набор запасных частей **43201**
включает в себя:

2 запасные мембраны,
3 стетоскопические воронки
диаметром 19,5/26,0/33,0 мм
2 пара ушных олив разной
жесткости
ключ для смены мембран.

43200 длина трубок 55 см

43202 длина трубок 80 см



Норскоп

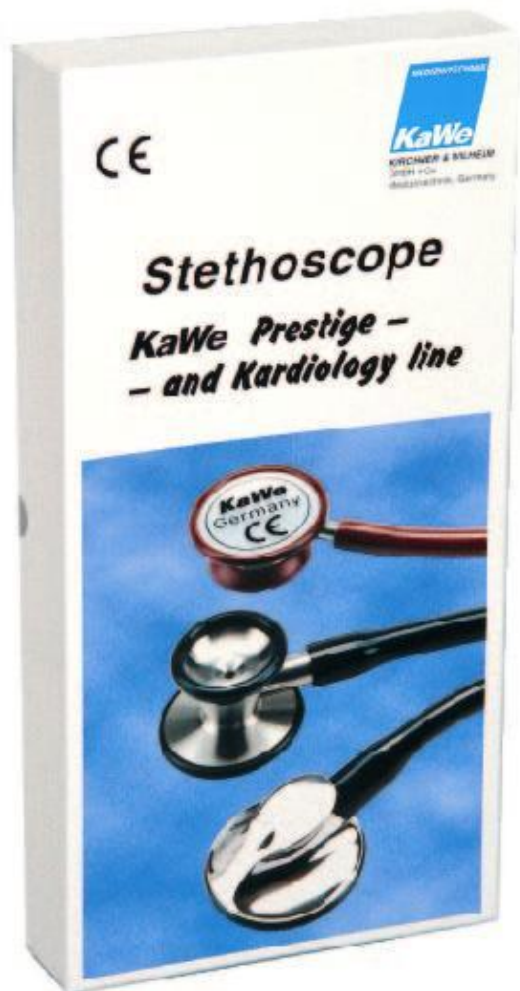
43850 Двух трубочный стетофонедоскоп с сваренными трубками, что исключает их трение и создание акустических помех

Длина трубок 53 см

Диаметр мембраны 43,8 мм



Престижная линия



Стандарт-Престиж

Кардиологический
стетодфонедоскоп с
У-образной трубкой 56 см
длины, стальной головкой,
мембрана 44 мм.

2 пары сменных ушных
олив различной жесткости

43430 черный

43433 синий

43431 бордовый



Беби-Престиж

Кардиологический
неонатальный стетофонедоскоп с
У-образной трубкой 56 см
длины, стальной головкой,
мембрана 28,5 мм.

2 пары сменных ушных олив
различной жесткости

43410 черный

43411 бордовый



Чилдрен-Престиж

Кардиологический детский
стетофонедоскоп с
У-образной трубкой 56 см
длины, стальной головкой,
мембрана 35 мм.

2 пары сменных ушных олив
различной жесткости

43423 синий

43421 бордовый



Профи-Кардиолоджи

Стетоскоп Профи-Кардиолоджи – идеальный стетоскоп для профессиональных кардиологов. Головка данного стетоскопа имеет массивное исполнение из нержавеющей стали. Высокие технологии производства позволили создать качественный стетоскоп с отличной акустикой. Этот высококачественный стетоскоп имеет однотрубную систему с интегрированными ушными дужками из нержавеющей стали, а мягкие оливы обеспечивают максимальный комфорт врача.

К каждому стетоскопу прилагается две пары запасных олив, запасная мембрана и именная табличка.

Стетоскоп с двойной головкой, диаметр мембраны 45 мм, длина трубок 42 см.

В черном/бордовом исполнении.



43440 черный

43441 бордовый



Топ-Кардиолоджи

Стетоскоп Топ-кардиолоджи – идеальный стетоскоп для кардиологов. Головка данного стетоскопа изготавливается в массивном исполнении из нержавеющей стали, имеет плоскую форму. Высокие технологии производства позволили создать качественный стетоскоп с отличной акустикой. Этот высококачественный стетоскоп имеет однотрубную систему с интегрированными ушными дужками из нержавеющей стали, а мягкие оливы обеспечивают максимальный комфорт врача.

К каждому стетоскопу прилагается две пары запасных олив, запасная мембрана и именная табличка.

Стетоскоп с плоской головкой, диаметр мембраны 45 мм, длина трубок 42 см.

В черном/бордовом исполнении.

43450 черный

43451 бордовый



Планет

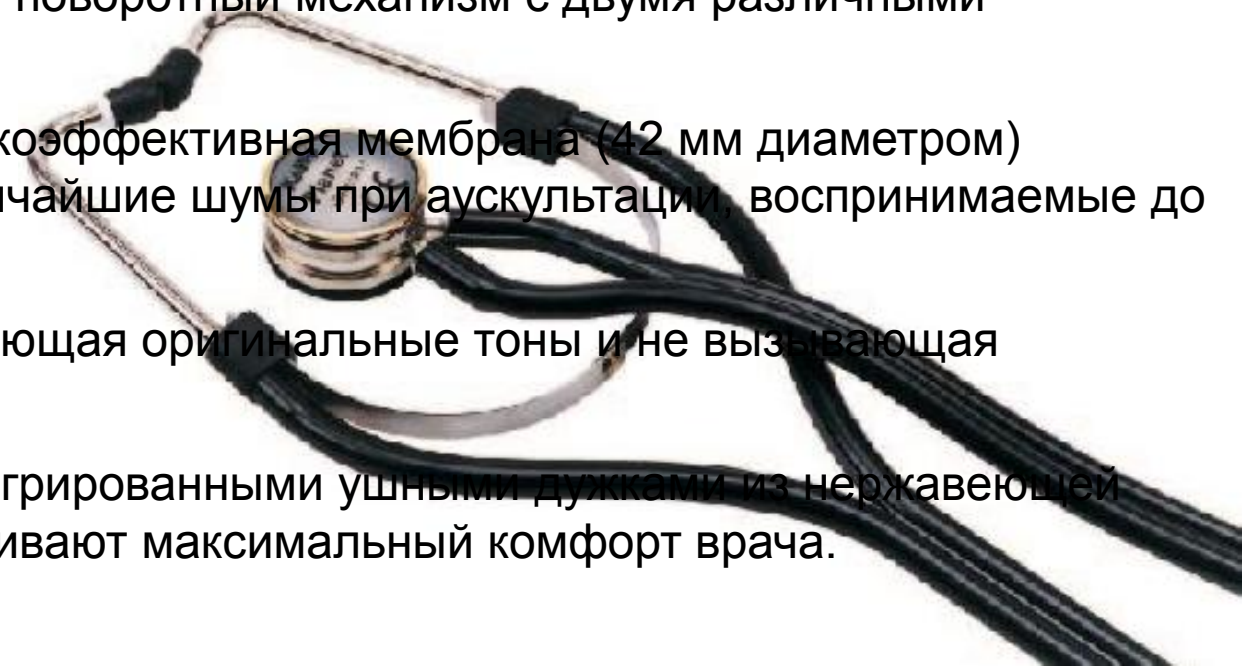
Код 43920

Стетоскоп Планет – самый успешный универсальный стетоскоп, который производится свыше 25 лет. Каждый из этих стетоскопов является уникальным изделием. Индивидуальный серийный номер, который выгравирован на позолоченной головке, гарантирует тщательный контроль и качество.

Преимущества данной модели:

- Массивность головки и ее большой вес – 145 грамм при высоте головки всего 23 мм (плоское расположение) устраняют шумы пальцев и создают отличный резонанс при отсутствии побочных и собственных шумов.
- Неизнашиваемый, плотный поворотный механизм с двумя различными областями частот.
- Свободно плавающая высокоэффективная мембрана (42 мм диаметром) позволяющая передавать тончайшие шумы при аускультации, воспринимаемые до глубины под кожей 120 мм.
- Гибкая, сменная воронка, дающая оригинальные тоны и не вызывающая раздражения холодом.
- Однотрубная система с интегрированными ушными дужками из нержавеющей стали, мягкие оливы обеспечивают максимальный комфорт врача.

Длина трубки 42 см.



Стетоскоп по Пинарду

Акушерский стетоскоп,
изготовлен из бука

41960 диаметр 44 мм,
длина 17 см

42080 диаметр 46 мм,
длина 33 см

[Возврат к началу просмотра](#)



Неврологические МОЛОТОЧКИ

Рефлекторный молоточек по Бабинскому

С круглой головкой и сменным положением головки



41582 пластиковая
ручка, диаметр 45 мм,
вес 70г.

41580 металлическая
ручка, диаметр 45 мм,
вес 95г.



Рефлекторный молоточек по Россиеру

Пластиковая рукоятка,
диаметр головки 50 мм.

41600 длина рукоятки 24
см, вес 90г.

41590 длина рукоятки 36
см, вес 95г.



Колорфлекс, малый

Цветные рефлекторные
МОЛОТОЧКИ

Вес 100г.

Длина 17 см.



41720 красный

41725 черный

41721 синий

41722 желтый

Колорфлекс, большой

Цветные рефлекторные
МОЛОТОЧКИ

Вес 110г.

Длина 21 см.

41740 красный

41745 черный

41741 синий

41742 желтый



Вариофлекс

41850

Рефлекторный молоточек
комбинированный по Фоссбендеру с
неврологической иглолкой,
щеточкой, и сантиметровой меткой
на рукояти. Длина 20 см, вес 155гр.



Берлинер

41831

Рефлекторный молоточек тип
топорик с металлической ручкой.
Вес 130 гр.



Рефлекторный молоточек с полую рукоятью.

41890 Вес 90 гр.



Тромнер

41900

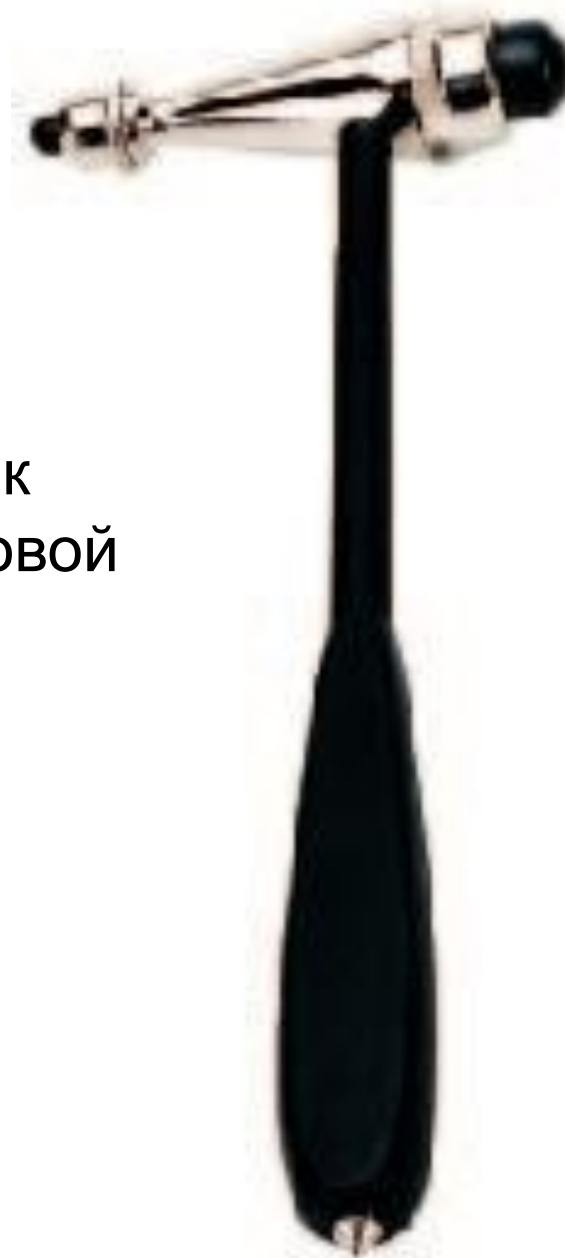
Рефлекторный молоточек тяжелый с металлической ручкой, с неврологической иголочкой и щеточкой. Вес 210 гр.



Тромнер

41894

Рефлекторный молоточек
облегченный с цельнопластиковой
ручкой, с неврологической
иглолкой . Вес 150 гр.



Тромнер

41895

*утяжеленный с
цельнопластиковой
ручкой, с неврологической
иголочкой . Вес 190 гр.*



41892

Рефлекторный молоточек
облегченный с пластиковой
ручкой, с неврологической
иглолкой и щеточкой. Вес
175 гр



41893

Рефлекторный молоточек
утяжеленный с пластиковой ручкой, с
неврологической иглолкой и
щеточкой.

Вес 220 гр.



41898

Рефлекторный молоточек тяжелый с пластиковой ручкой, с неврологической иглолкой и щеточкой. Вес 210 гр.



41940

Рефлекторный молоточек с
металлической рукоятью,
щеткой и иголочкой.

Вес 90гр.



41941

Рефлекторный молоточек с
пластиковой рукоятью, щеточкой
и иголочкой



41921 Зенит – универсальный рефлекторный молоточек

По Фосберну с пластиковой ручкой, с неврологической иглой и щеточкой. Вес 140 гр.

[Возврат к началу просмотра](#)



Камертоны

Камертон

33500 Камертон а1 440 Hz



33501 Камертон по Руделу
Сайферу с128/С64 Hz



33502 Камертон с128 Hz



Камертоны по Лукэ

33510 128 Hz

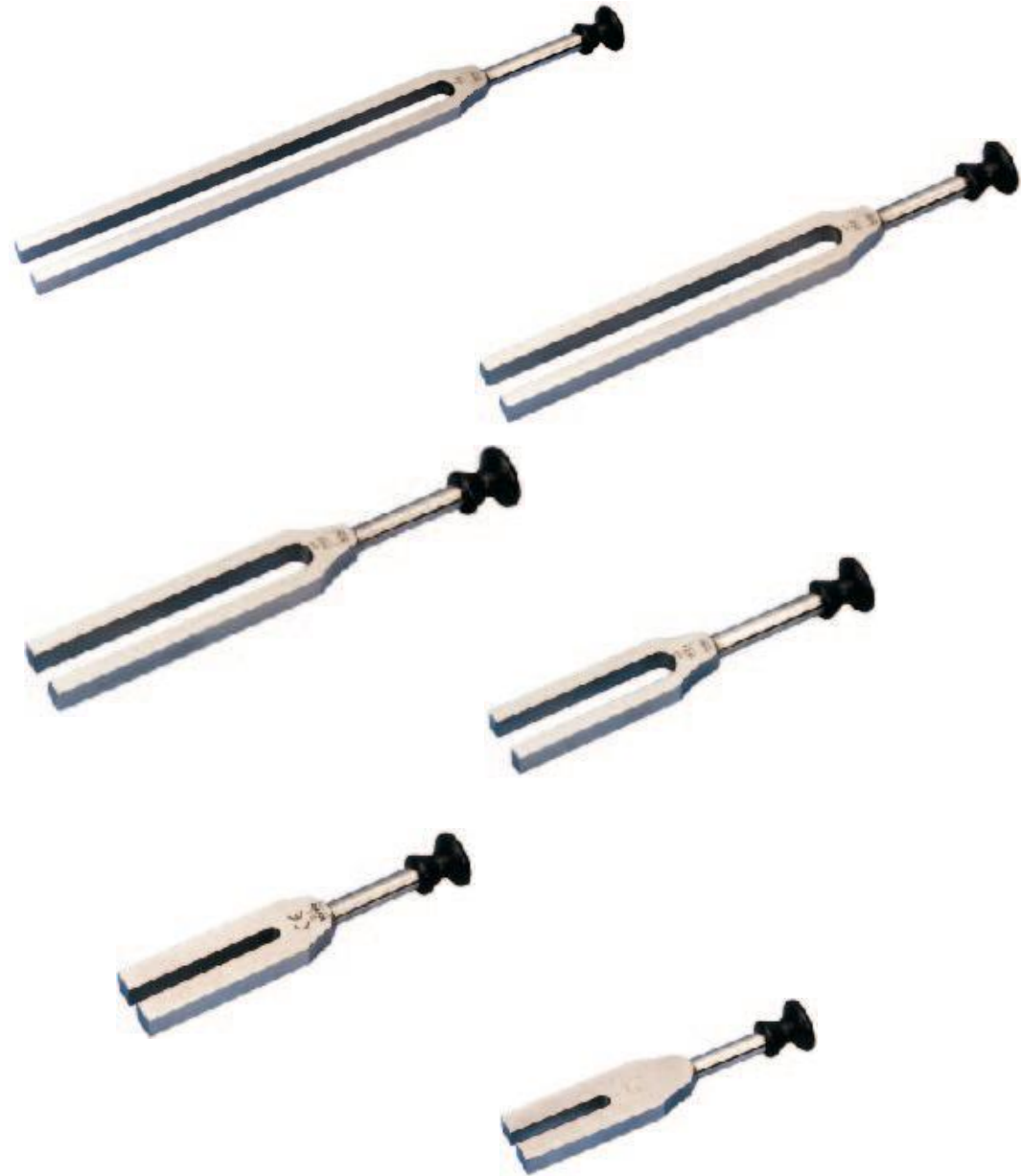
33511 256 Hz

33512 512 Hz

33513 1024 Hz

33514 2048 Hz

33515 4096 Hz



Камертоны изготовленные из алюминия

33520 с 128 Hz

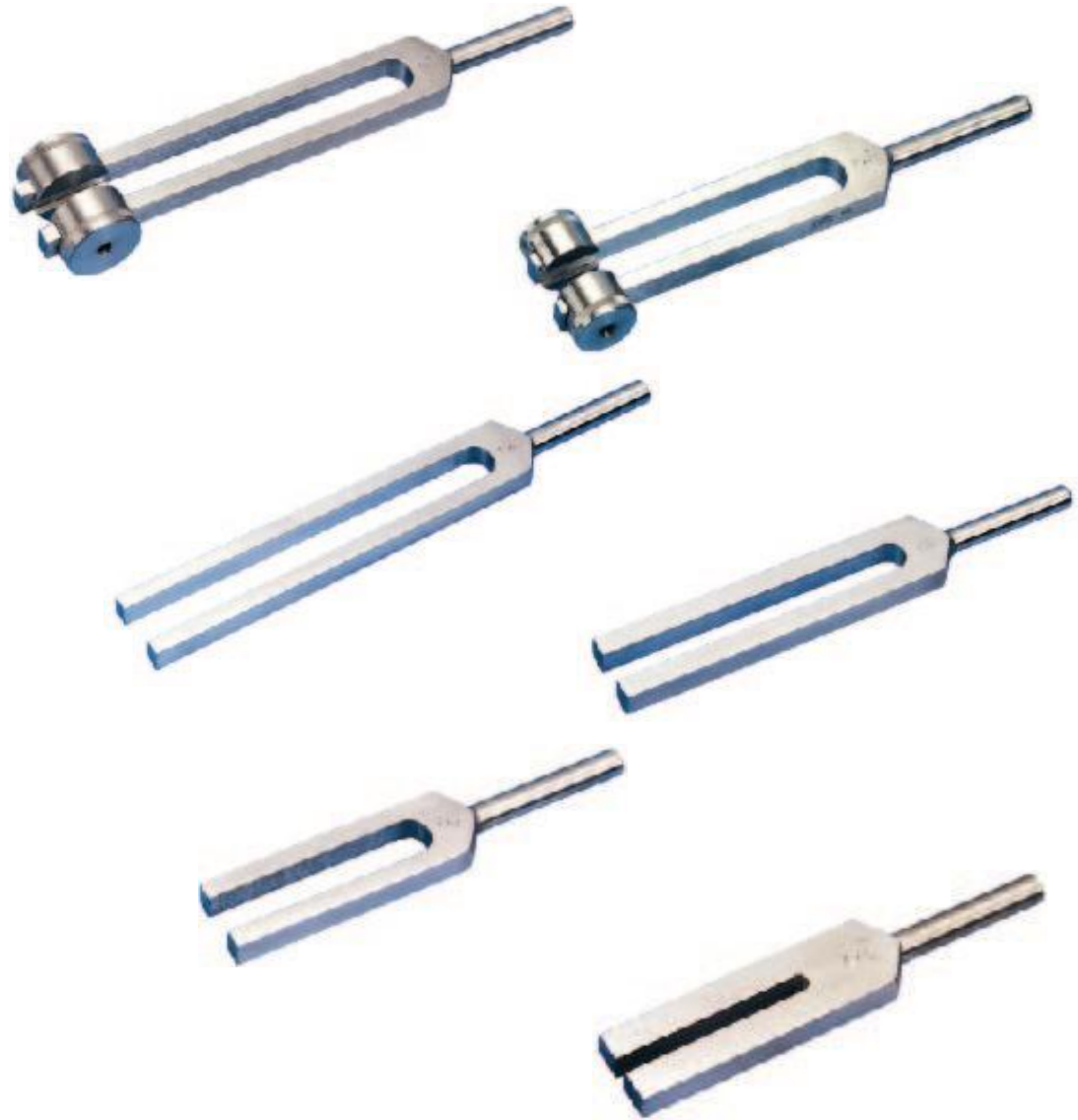
33521 с1 256 Hz

33522 с1 256 Hz

33523 с2 512 Hz

33524 с3 1024 Hz

33525 с4 2048 Hz



Камертоны по Хартману

33530 с 128 Hz



33531 с 128 Hz



33532 с1 256 Hz



33533 с2 512 Hz



33534 с3 1024 Hz



33535 с4 2048 Hz



33536 с5 4096 Hz



Комбинированный камертон

33537

Изготовлен из
алюминия, частота
с 257 Hz



Набор камертонов

33490

Набор камертонов
изготовленных из
алюминия в кейсе

Частоты:

c128, c1 256, c2 512,
c3 1024, c4 2048



[Возврат к началу просмотра](#)

Металлический инструмент

Металлический шприц для промывания

Металлический шприц
с тремя кольцами и
двумя канюлями
(коническая и
оливообразная)

00284 50 мл

00286 100 мл

00287 150 мл



Описание

Запасные канюли для металлического шприца

01600 канюля коническая



01601

канюля оливообразная



01620

металлический
защитный щиток с
коннектором и резьбой М6



Пинцет с пружинным механизмом



24670

Пинцет для удаления клещей, как у человека, так и у животного.

Инструкция

Способ использования пинцета



Рис.1 пинцет «Zecken-Fix» держать между большим и указательным пальцами. Потянуть за гильзу и освободить хват.



Рис. 2 Гильзу пинцета медленно отпустить вперед и обхватывая схватом клеща. Если пинцет крепко обхватил клеща, повернуть пинцет по часовой стрелке 2-3 раза.



Рис. 3 Медленно вытащить клеща. В случае соскальзывания пинцета, процесс повторить с пункта 1 по 3.

Ножницы универсальные для перевязки с пластиковой ручкой

Ножницы длиной 19 см

32000 красные

32005 черные

32001 синие

32002 желтые



Ножницы по Листеру (изогнутые)

Ножницы изготовлены из
высококачественной стали

32200 14 см

32201 16 см

32202 18 см

32203 20 см



Зажим Magill

Зажим пуговчатый
изготовлен из
высококачественной
стали

32210 15 см

32211 20 см

32212 25 см



Зажим Реан

Зажим прямой
изготовлен из
высококачественной
стали

32200 14 см

32221 16 см

32222 18 см

32223 20 см

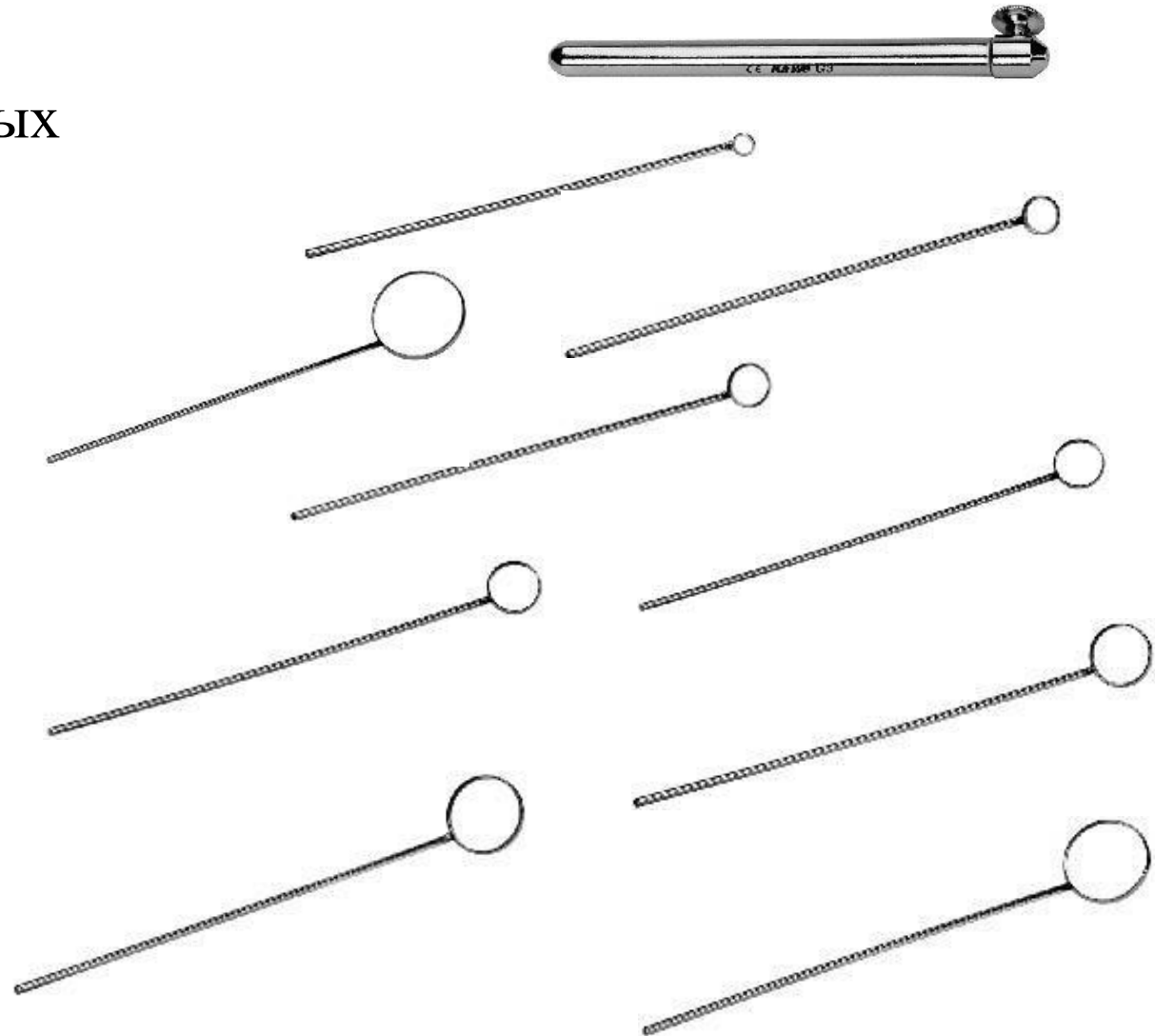


Зеркало ларингеальное (рукоять со сменными зеркалами)

32740 рукоять для сменных ларингеальных зеркал

Зеркала:

- 32700** 00 – диаметр 8 mm
- 32710** 0 – диаметр 10 mm
- 32712** 1 – диаметр 12 mm
- 32714** 2 – диаметр 14 mm
- 32716** 3 – диаметр 16 mm
- 32718** 4 – диаметр 18 mm
- 32720** 5 – диаметр 20 mm
- 32722** 6 – диаметр 22 mm
- 32724** 7 – диаметр 24 mm
- 32726** 8 – диаметр 26 mm
- 32728** 9 – диаметр 28 mm
- 32730** 10 – диаметр 30 mm



Колесико неврологическое



47955

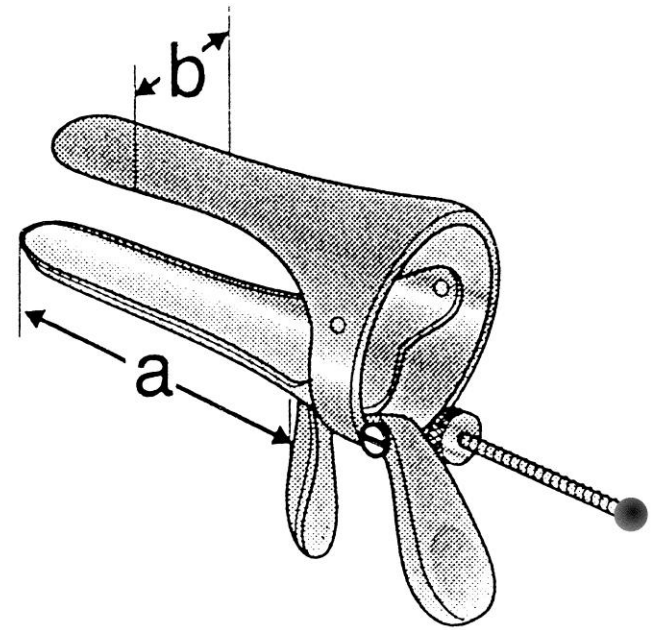
колесико неврологическое игольчатое

изготовлено из металла

[Возврат к началу просмотра](#)

Зеркала гинекологические

Куско, детский размер



32405 Зеркало гинекологическое, детский размер,
изготовленное из высококачественной стали
 $a=75$ мм, $b=17$ мм.

Куско стандартное



Зеркало гинекологическое Куско стандартное, изготовленное из высококачественной стали

32400 размер №1 $a=75$ мм, $b=35$ мм.

32401 размер №2 $a=85$ мм, $b=35$ мм.

32402 размер №3 $a=100$ мм, $b=37$ мм.

Куско Swiss модель

Зеркало гинекологическое Куско Swiss
модель, изготовленное из
высококачественной стали

32410 размер №1 $a=90$ мм, $b=23-25$ мм.

32411 размер №2 $a=100$ мм, $b=25-27$ мм.

32412 размер №3 $a=110$ мм, $b=27-30$ мм.



Зеркало гинекологическое Graeve speculum

Зеркало гинекологическое
изготовленное из
высококачественной стали

32420 размер №1 $a=75$ мм,
 $b=20$ мм.

32421 размер №2 $a=95$ мм,
 $b=35$ мм.

32422 размер №3 $a=115$ мм,
 $b=35$ мм.



Осветитель с гибким световодом, предназначенный для вагинального осмотра.

32600 Рукоятка C10

Длина гибкого световода
80 см.



[Возврат к началу просмотра](#)

Ақсессуары

Диагностические фонарики



24664 модель с металлическим зажимом,
кнопкой выключения, для двух батареек 1,5V,
тип (AAA) - микро

SLIPLIGHT набор диагностических фонариков

Фонарики металлические с «клип» системой включения

1,5 V батарейки тип (AAA)

Набор 6 штук

24640 красные

24645 черные

24641 синие

24647 зеленые

24642 желтые

24644 белые



SLIPLIGHT набор диагностических фонариков (разноцветных)

Фонарики металлические
с «клип» системой
включения

1,5 V батарейки тип
(AAA)

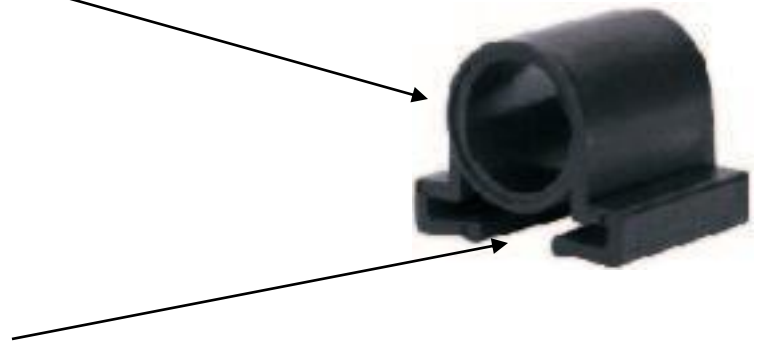
24638 Набор 6 штук
разных цветов



Держатель для шпателя для диагностических фонариков

Паз для фонарика

Паз для шпателя
одноразового



24666 Подходит для диагностических фонариков 24664 и
всех CLIPLIGHT

DIALIGHT C

Диагностический фонарик с вакуумной лампочкой 2,5V

Металлическая головка, в цветной сумочке

Батарейки тип (AA)

24600 красный

24601 черный

24602 синий

24603 зеленый



Диагностический набор



24700 Состав набора:

Диагностический фонарик, голубой фильтр, металлическое ларингеальное зеркало, шпательдержатель, 10 деревянных шпателей в индивидуальной упаковке.

Жгут для внутривенных инъекций

Жгут позволяет
использовать одной рукой,
длина эластической ленты
50 см

66966 синий

66940 желтый

66968 детский



Жгут для внутривенных инъекций

66920 длина 60 см



66930 длина 90 см



Описание

Емкость для дезинфицирующей жидкости

15400 Емкость позволяет производить смачивание одной рукой.

Емкость предназначена для медицинского спирта и других дезинфицирующих жидкостей

Объем емкости 200 мл.

Размер 12X6 см



Емкость для дезинфицирующей жидкости

Емкость стеклянная, с
металлической крышкой -
клапаном. Позволяет
производить смачивание
одной рукой.

Емкость предназначена для
медицинского спирта и других
дезинфицирующих жидкостей

15460 Объем емкости 180 мл.

15470 Объем емкости 250 мл.



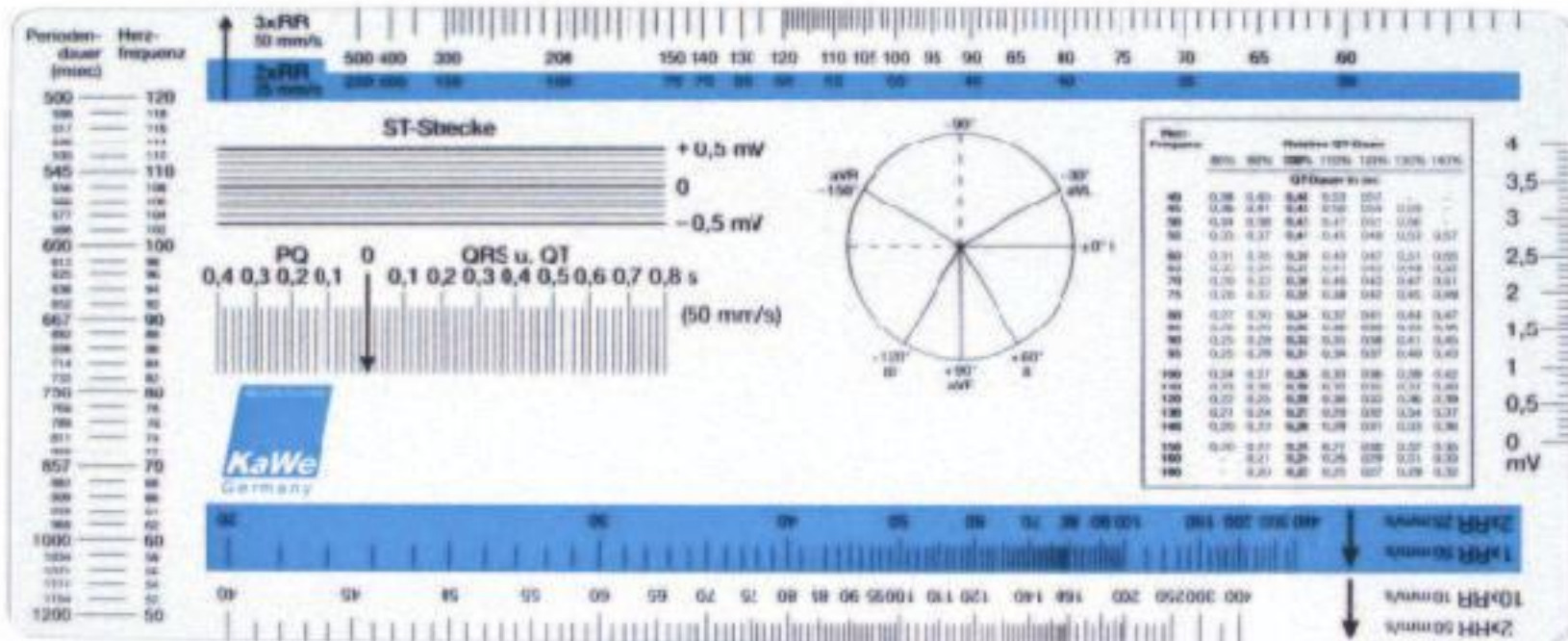
Ростомер

44444 Предназначен для крепления на стене.

Максимальное измерение
2 м.



ЭКГ линейка



43905 Размер 211X86 мм.

Транспортир



43910 Размет 213X45 мм

Измерительная рулетка

Измерительная рулетка в
пластиковом корпусе

43971 длина 1,5 м ширина 8 мм

43972 длина 2,0 м ширина 15 мм



Измерительная рулетка

Измерительная рулетка в
металлическом корпусе

43951 длина 1,5 м ширина 6 мм

43952 длина 2,0 м ширина 6 мм

43974 длина 1,5 м ширина 7 мм

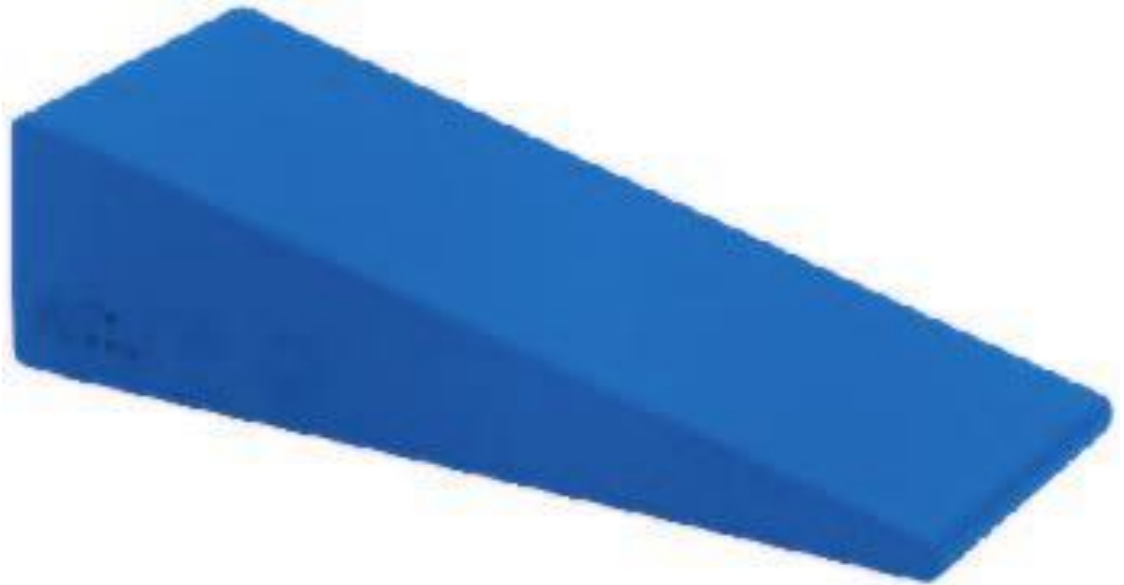


Часы пульса

22500 Часы песочные $\frac{1}{4}$ мин.



Роторасширитель



24160 Изготовлен из мягкого материала

Цвет: синий

Описание

Воздуховоды

Воздуховоды для быстрой
интубации

Размеры

- 28870 №00 синий 50 мм
- 28871 №0 черный 60 мм
- 28872 №1 белый 70 мм
- 28873 №2 зеленый 80 мм
- 28874 №3 желтый 90 мм
- 28875 №4 красный 100 мм
- 28878 набор №00-№4



Шпателя

29000 Шпателя деревянные
(не стерильно).

Упаковка 100 шт.



Груша Полицера

Груша с пластиковой оливой

37770 диаметр 18 мм

37771 диаметр 21 мм

37772 диаметр 23 мм

Описание



Оливки для носа из пластика

36770 диаметр 18 мм

36771 диаметр 21 мм

36772 диаметр 23 мм



Груша Полицера

Груша с металлической оливой

37775 диаметр 18 мм

37776 диаметр 21 мм

37777 диаметр 23 мм



Оливы для носа из металла

36775 диаметр 18 мм

36776 диаметр 21 мм

36777 диаметр 23 мм



Баллон Полицера

38040 Баллон к оливам для
носа.



Емкость для урины



65000 Емкость для урины для мужчин

1 литр – градуировано

устойчив к температуре до 90°C

может быть дезинфицирован

Увеличительное стекло

32944 с поднимающимся щитком с окрашенной стальной лентой увеличение в 2,5 раза

32954 закрытый тип с окрашенной стальной лентой увеличение в 2,5 раза



[Возврат к началу просмотра](#)

Лампа MASTERLIGHT® Praxisleuchte

Используется для кабинета ГИНЕКОЛОГА, ЛОР-врача, офтальмолога, врача общей практики. Также как дополнительный источник света при малоинвазивных операциях.

Характеристики:

Галогеновая лампа позволяет получить отлично сфокусированный луч света.

Лампа бестеневая.

230 Volt, 12V/35Watt, **мощность светового пучка 44 000 Люкса.** Диаметр рабочего поля на расстоянии 50 см – 90 мм, 1 м – 180 мм, 2 м – 360 мм.

Гибкое крепление лампы отлично фиксируется в заданном положении. Медицинская сталь, из которой изготовлен светильник, устойчива к агрессивным химическим средам.

Максимальная высота 220 см

Гибкость поворота 82 см

Диаметр штатива 60 см

Вес 4,4 кг



Лампа MASTERLIGHT® Praxisleuchte для крепления на столе.



© by KaWe Germany



© by KaWe Germany

© by KaWe Germany

SWI-STO II

Прибор для ионтофореза SWI-STOII предназначен для лечения интенсивного потоотделения на стопах, ладонях и подмышечных впадинах.

Эффективность данной антиперспиранционной системы, основанной на ионтофорезе водопроводной воды, проверена многолетним опытом использования в лучших клиниках и салонах Европы.

Снижение потоотделения наблюдается после, всего лишь, 15-20 сеансов лечения продолжительностью 20-30 минут каждый.

Технические данные

Классификация: Класс защиты II

Тип прибора ВF

Система защиты: IP 50

Размеры: Ш 118 x В 57 x Д 150 мм

Выходной ток: Регулируемый 0 ... 25 мА

Кажущееся омическое сопротивление: Макс. 1,4 кQ

Подводимая мощность: 1,5 Вт

Электропитание: С блоком питания со штекером арт. № 68565

Режим работы: Непрерывная работа

Вес: Блок питания со штекером прибл. 0,4 кг Прибор для ионтофореза прибл. 0,3 кг

Оборудование для обеспечения безопасности:

Электронный ограничитель тока для процедурного тока, цепь аварийной защиты от внезапного прерывания тока во время процедуры, блокировочное устройство в случае разомкнутой процедурной цепи

Тип тока: Постоянный ток макс. до 25 мА



© by KaWe Germany

Налобный осветитель Н-600

Фиброоптический налобный осветитель для галогенного проектора.

Характеристика:

- эргономическая налобная лента (плавная регулировка высоты и объема, мягкая подкладка)
- оптический кабель (длина 2300мм, пучок волокон 3,5мм)
- оптический кабель изолирован
- плавная фокусировка пучка света



Кабель волоконно-оптический

12.85213.182	Кабель волоконно-оптический без адаптера, для галогенного проектора $d=3,5$ мм. $L=1,8$ м.
12.85213.232	Кабель волоконно-оптический без адаптера, для галогенного проектора $d=3,5$ мм. $L=2,3$ м.
12.85213.302	Кабель волоконно-оптический без адаптера, для галогенного проектора $d=3,5$ мм. $L=3,00$ м.
12.85214.182	Кабель волоконно-оптический без адаптера, для галогенного проектора $d=4,8$ мм. $L=1,8$ м.
12.85214.232	Кабель волоконно-оптический без адаптера, для галогенного проектора $d=4,8$ мм. $L=1,8$ м.
12.85214.302	Кабель волоконно-оптический без адаптера, для галогенного проектора $d=4,8$ мм. $L=1,8$ м.



Адапторы



12.85400.051	Адаптор для галогенного проектора Acmi/ Codmann/ British Fitting
12.85400.201	Адаптор для галогенного проектора Fuji Fitting
12.85400.251	Адаптор для галогенного проектора Olympus Fitting
12.85400.301	Адаптор для галогенного проектора Pentax Fitting
12.85400.451	Адаптор для галогенного проектора Storz/ Aesculap/ Martin
12.85400.601	Адаптор для галогенного проектора Winter&Ibe
12.85400.651	Адаптор для галогенного проектора Wolf/ HSW/ Dyonics/ Medicon
12.85500.051	Адаптор для инструмента Acmi/ Codmann/ British Fitting
12.85500.101	Адаптор для инструмента Clip-on/ Acmi/ Codmann/ British Fitting

Адаптеры



12.85500.151	Адаптор для инструмента Clip-on/ Wolf/ HSW/ Dyonics/ Medicon
12.85500.351	Адаптор для инструмента Pilling Fitting
12.85500.401	Адаптор для инструмента Storz Replacement
12.85500.501	Адаптор для инструмента Storz/ Aesculap/ Olympus/ Winter&Ibe/ Martin
12.85500.551	Адаптор для инструмента Stryker Fitting
12.85500.651	Адаптор для инструмента Wolf/ HSW/ Dyonics/ Medicon

MedCharge 3000

MedCharge-3000 - это зарядное устройство для всех вариантов рукоятей серии Eurolight (2,5В/3,5В).

Развитая электроника следит за ходом напряжения аккумуляторных элементов в процессе заряда, вследствие этого предотвращается возможность перегрузки и срок эксплуатации аккумуляторов используется оптимально.

MedCharge-3000 распознает тип аккумуляторов, а также их состояние и благодаря Microcontroll-системе соответственно происходит процесс заряда.



© by KaWe Germany



Вернуться к началу
просмотра

Контакты

<http://medlab.at.ua>

тел.: +38(044) 451-63-92